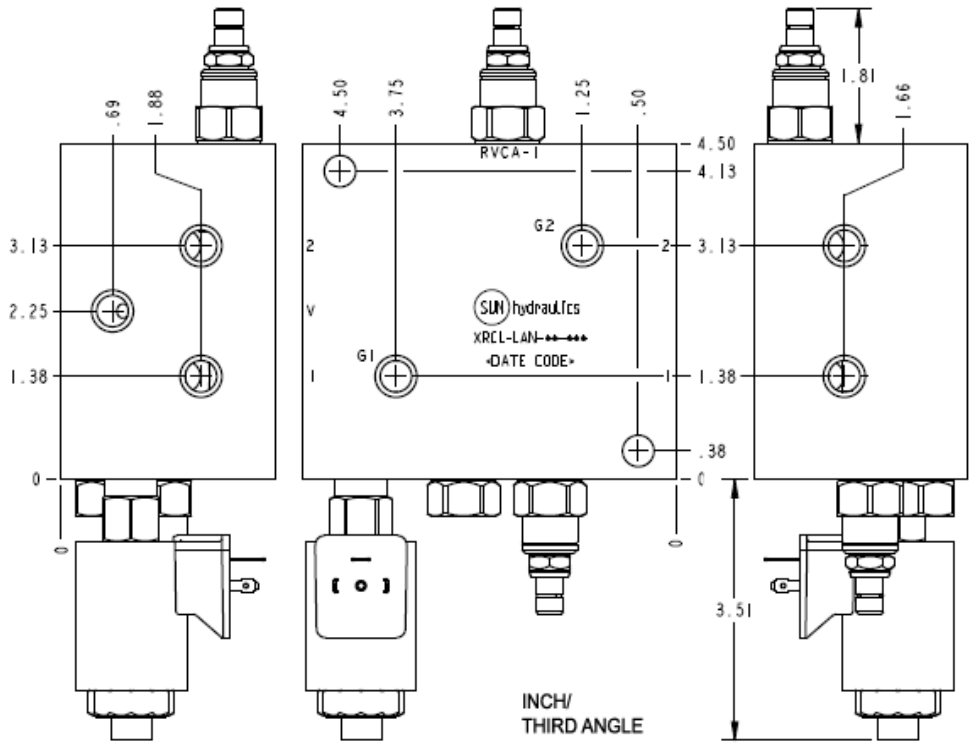


CONFIGURATION

L	Verstellung	Standard Spindelverstellung
A	Einstellbereich	100 - 3000 psi (7 - 210 bar), 1000 psi (70 bar) Standardeinstellung
N	Dichtungsmaterial	Buna-N
F	Solenoid Designation	740 Coil-Normally Open (with RVCA primary cartridge, Entlastbar , vorgesteuert, druckausgeglicherer Schieber Druckbegrenzungs - Ventil)
	Coil	No Coil



Diese Ventilkombination bietet Entlastung und Doppeldruckbegrenzung. Die Anschlüsse 1 und 2 werden vor Überdruck geschützt. Das Magnetventil schaltet beide Druckbegrenzungsventile. Diese Ventileinheit ist in stromlos geöffnet oder gesperrter Ausführung erhältlich. Stromlos geöffnet bedeutet, dass sich der Druck vor der Bestromung des Magnetventils auf einem niedrigen Niveau befindet. Stromlos gesperrt heißt, dass sich der Druck vorher auf einem hohen Niveau befindet.

TECHNISCHE DATEN NOTE: DATA MAY VARY BY CONFIGURATION. SEE CONFIGURATION SECTION.

Gehäusotyp	Rohrleitungseinbau
Durchfluss	60 L/min.
Montagebohrungsdurchmesser	10,7 mm
Montagebohrungstiefe	durchgehend
Anzahl der Montagebohrungen	2

- INFO:**
- **Wichtig:** Beachten Sie bitte sorgfältig die maximalen Systemdrücke, denen das Gehäuse ausgesetzt ist. Der Druckbereich ist hauptsächlich abhängig vom Gehäusematerial. Anschlussart und Anschlussgröße sind von sekundärer Bedeutung. Zum Beispiel sind Aluminiumgehäuse nur bis zu einem Systemdruck bis 210 bar zugelassen, unabhängig von Anschlussart und -größe.
 - Für detailliertere Informationen bezüglich der Ventile in dieser Zusammenstellung klicken Sie bitte auf den Modelcode im Bereich Included Components.

OPTION SELECTION EXAMPLE: XRCLLANF

VERSTELLUNG		(L) EINSTELLBEREICH	(A) DICHTUNGSMATERIAL	(N)	
L	Standard Spindelverstellung	A	100 - 3000 psi (7 - 210 bar), 1000 psi (70 bar) Standardeinstellung	N	Buna-N
C	Verstellgeschützt, Werksvoreinstellung	B	50 - 1500 psi (3,5 - 105 bar), 1000 psi (70 bar) Standardeinstellung	V	Viton
		C	150 - 6000 psi (10,5 - 420 bar), 1000 psi (70 bar) Standardeinstellung		
		D	25 - 800 psi (1,7 - 55 bar), 400 psi (28 bar) Standardeinstellung		
		E	25 - 400 psi (1,7 - 28 bar), 200 psi (14 bar) Standardeinstellung		
		W	150 - 4500 psi (10,5 - 315 bar), 1000 psi (70 bar) Standardeinstellung		

TECHNICAL FEATURES

- Beide Anschlüsse mit der Beschriftung 1 sind verbunden, ebenso die mit der Beschriftung 2. Das Druckbegrenzungsventil, das sich auf der Seite 1 befindet, regelt den Druck an Anschluss 2 und umgekehrt.
- Die Bauweise des fernsteuerbaren Druckbegrenzungsventils führt zu einem weichen Druckanstieg. Die Entlastung ist hart.
- Diese Ventilkombination eignet sich gut als Motorabschaltfunktion.
- Ab sofort mit Magnetventilen der FLeX-Serie erhältlich. Bitte wählen Sie im Konfigurationsbereich das passende Magnetventil aus.